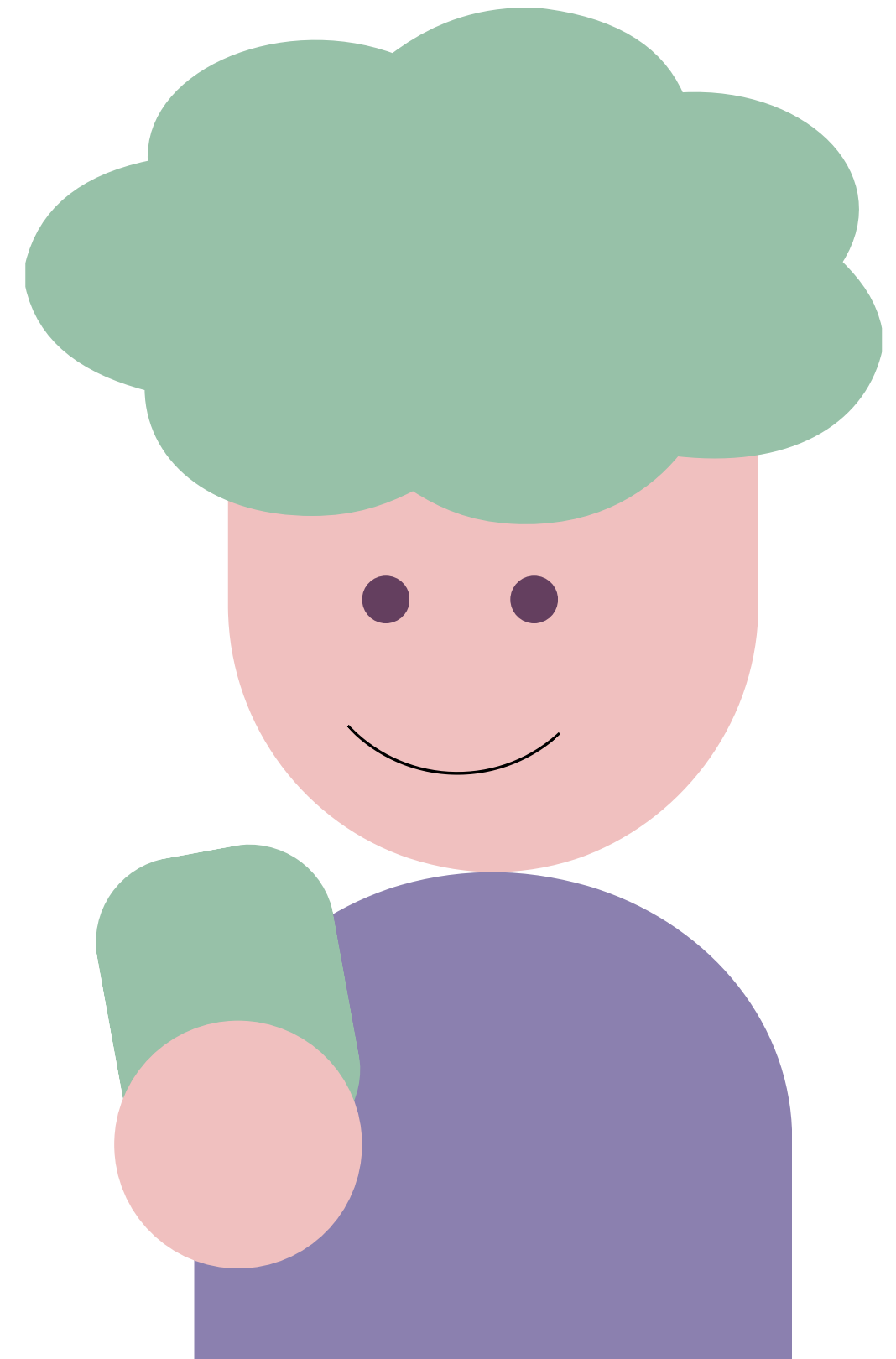


# M@PS

## Deine Privatsphäre



Aktivitäten unterstehen der Lizenz [CC BY-SA 4.0](https://creativecommons.org/licenses/by-sa/4.0/) (<https://creativecommons.org/licenses/by-sa/4.0/>). Sie basieren auf den „Tools Across Areas of digital life“ der „Digital Citizenship+Resource Plattform“ (<https://dcrp.berkman.harvard.edu/>) des „Youth and Media team“ des „Berkman Klein Center for Internet & Society“ (<https://cyber.harvard.edu/>) und wurden 2022 von Sabrina Schön im Rahmen des Projekts [M@PS](https://fr-agil.uni-frankfurt.de/maps/) (<https://fr-agil.uni-frankfurt.de/maps/>) stark überarbeitet.



# Infos zur Privatsphäre

Durch unsere Onlineaktivitäten hinterlassen wir eine Datenspur. Es gibt Möglichkeiten, um unsere Privatsphäre zu steuern. Bei sozialen Medien sind das Einstellungen, mit denen wir festlegen können, wer unsere Beiträge sieht.

Wir können damit beeinflussen, was andere Social-Media-Nutzer\*innen sehen oder auf welche Informationen Unternehmen oder Werbetreibende zugreifen können.

# Infos zur Privatsphäre

Diese Einstellungen verhindern aber nicht vollständig, dass

- Werbetreibende,
- Forscher\*innen
- Unternehmen
- die Plattformen selbst

unsere Daten und Metadaten analysieren, wenn das in den Nutzungsbedingungen steht und wir zugestimmt haben. Wir können den Zugriff aber einschränken.

Metadaten sind Daten über Daten, zum Beispiel der Zeitpunkt oder der Standort beim Anmelden oder Informationen über Onlineverbindungen.

# Infos zur Privatsphäre



Cookies, gezielte Werbung und die Suchvervollständigung können für die meisten Anwendungen in den Einstellungen deaktiviert werden. Außerdem gibt es **Webbrowser-Erweiterungen** und andere digitale Services, mit denen ihr eure Privatsphäre beim Surfen schützen könnt.

Wenn ihr nicht wisst, wie ihr euch am besten schützt, fragt eure Eltern um Hilfe.

# Partner\*innenarbeit

Nehmt euch eine Minute Zeit und überlegt, wo ihr online ein Konto angelegt habt.

Wisst ihr, welche Privatsphäre-Einstellungen ihr auf jeder dieser Social-Media-Plattformen eingestellt habt?

Tauscht euch nach der Minute mit euren Partner\*innen aus.



# Partner\*innenarbeit

Ruft eine Plattform auf, die ihr verwendet, und überprüft die Privatsphäre-Einstellungen. Ihr findet sie meist in euren Kontoeinstellungen.

Wenn ihr eure Privatsphäre-Einstellungen untersucht habt, sprecht mit euren Partner\*innen über diese Einstellungen.

Warum habt ihr euch für die jeweiligen Privatsphäre-Einstellungen entschieden?

Kommt es auf die Situation und die Plattform an?

Habt ihr eure Einstellungen schon einmal verändert?

Wie oft ändert ihr eure Einstellungen und warum?

